



- 2. Разместить постановление на официальном сайте администрации города Тулы в информационно - телекоммуникационной сети «Интернет».
- 3. Постановление вступает в силу со дня официального опубликования.

Администрация города Тулы

ПОСТАНОВЛЕНИЕ

от 08.06.2014 № 1103

О внесении изменений в постановление администрации города Тулы от 13.10.2014 № 3204

Глава администрации города Тулы



Д.В. Миляев

В соответствии с Градостроительным кодексом Российской Федерации, Федеральным законом от 6 октября 2003 года № 131-ФЗ «Об общих принципах организации местного самоуправления в Российской Федерации», на основании Устава муниципального образования город Тула администрация города Тулы ПОСТАНОВЛЯЕТ:

1. Внести в постановление администрации города Тулы от 13.10.2014 № 3204 «Об утверждении проекта линий градостроительного регулирования в городе Туле» следующие изменения:
 - в приложении к постановлению координаты точек красных линий в Советском районе города Тулы по ул. 3-я Грубная, ул. Физкультурная, ул. Чехова изложить в новой редакции (приложения № 1, № 2);
 - в приложении к постановлению координаты точек красных линий в Центральном районе города Тулы в пос. Восточный со стороны земельного участка с кадастровым номером 71:30:180101:55; по ул. Лазо, ул. Станиславского, ул. Железняк, ул. Шевченко изложить в новой редакции (приложения № 3, № 4);
 - в приложении к постановлению координаты точек красных линий в Привокзальном районе города Тулы по ул. Нижняя Волоховская изложить в новой редакции (приложение № 5);
 - в приложении к постановлению координаты точек красных линий в Пролетарском районе города Тулы по ул. Гастелло, ул. Бородина, ул. Глухополянская изложить в новой редакции (приложение № 6);
 - в приложении к постановлению координаты точек красных линий в Зареченском районе города Тулы по проезду 17-й Горельский изложить в новой редакции (приложение № 7).

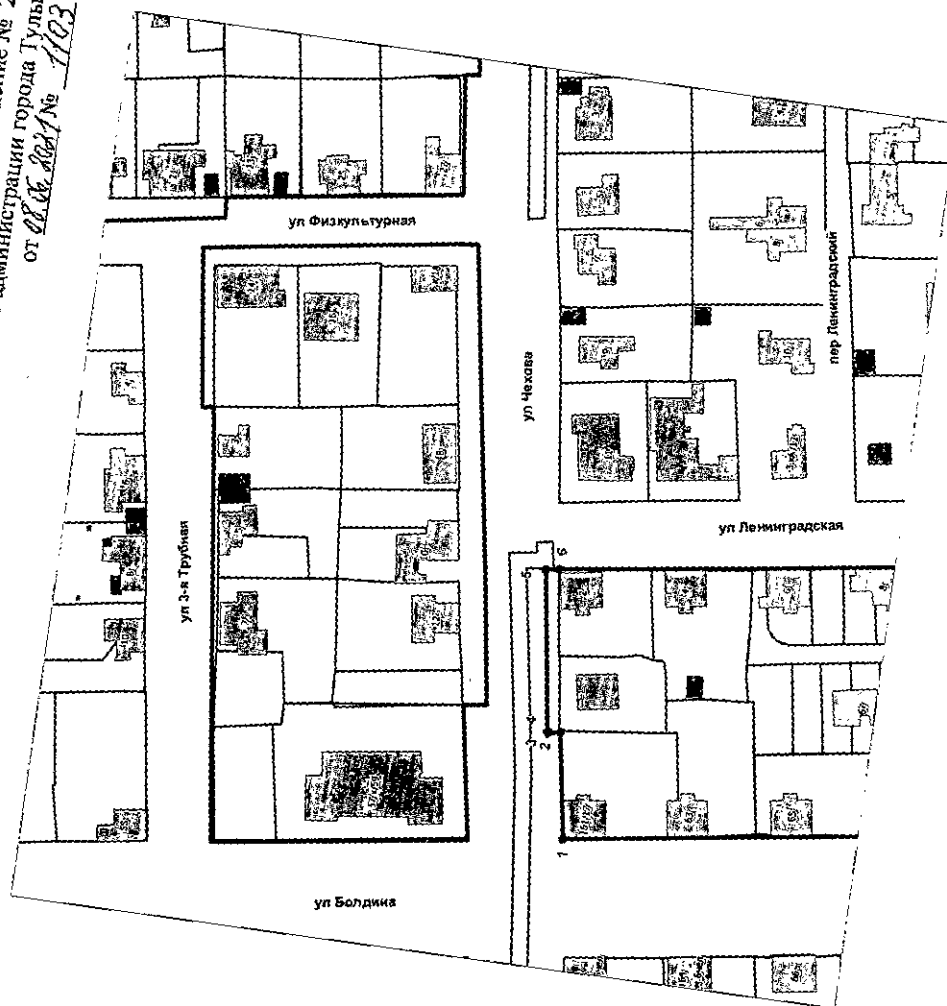
Приложение № 1
к постановлению администрации города Тулы
от 08.06.2021 № 1103

Каталог поворотных точек



№ п/п	№ точки	местная система координат МСК-71.1.	
		X	Y
1	5.73.1 (изменяемая)	742582,81	259835,79
2	5.73.2 (изменяемая)	742569,61	259751,60
3	5.73.3 (изменяемая)	742565,14	259722,89
4	5.73.3а (новая)	742565,07	259722,40
5	5.73.3б (новая)	742570,92	259721,50
6	5.73.4 (изменяемая)	742565,19	259688,38
7	5.73.5 (изменяемая)	742628,05	259679,28
8	5.73.5а (новая)	742642,20	259786,61
9	5.73.6 (изменяемая)	742645,10	259786,25
10	5.73.7 (изменяемая)	742650,40	259825,56
11	5.73.8 (изменяемая)	742587,89	259835,06

К Постановлению администрации города Тулы от 08.06.2021 № 1103

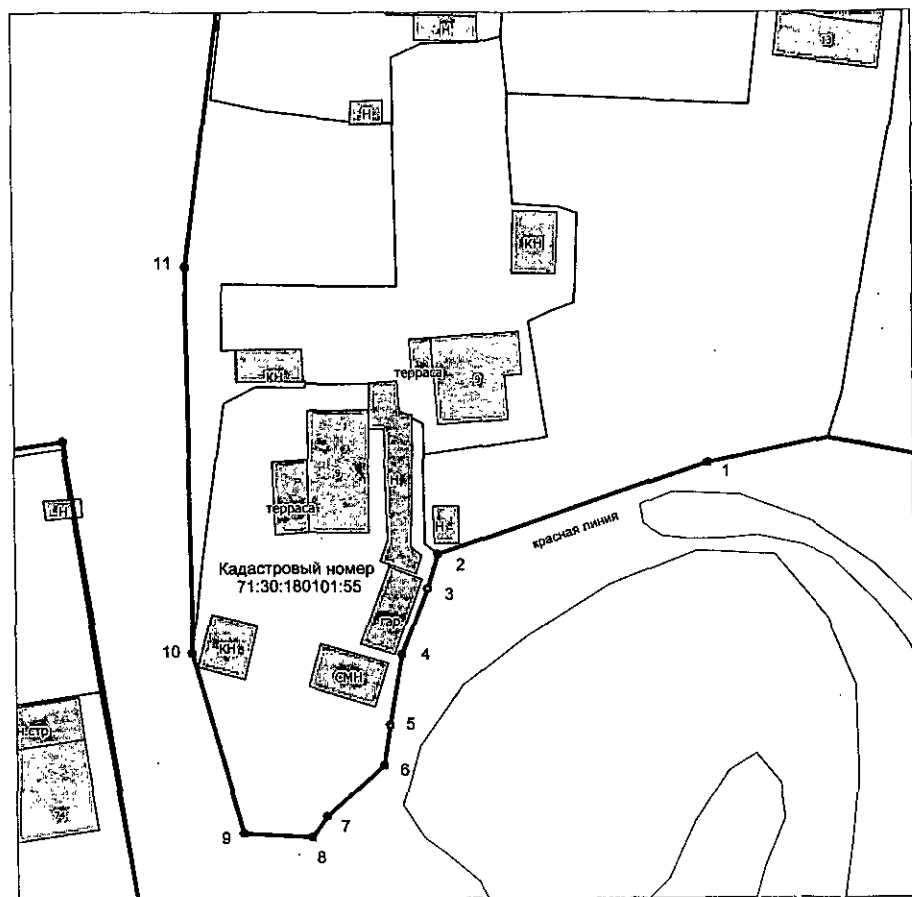


Каталог поворотных точек

№ п/п	№ точки	Местная система координат МСК-71.1	
		X	Y
1	5.74.5 (неизменяемая)	742542,08	259691,82
2	5.74.6 (изменяемая)	742546,30	259717,96
3	5.74.6а (новая)	742549,22	259717,48
4	5.74.6б (новая)	742549,28	259717,89
5	5.74.7 (неизменяемая)	742555,24	259757,51
6		742552,04	259757,96

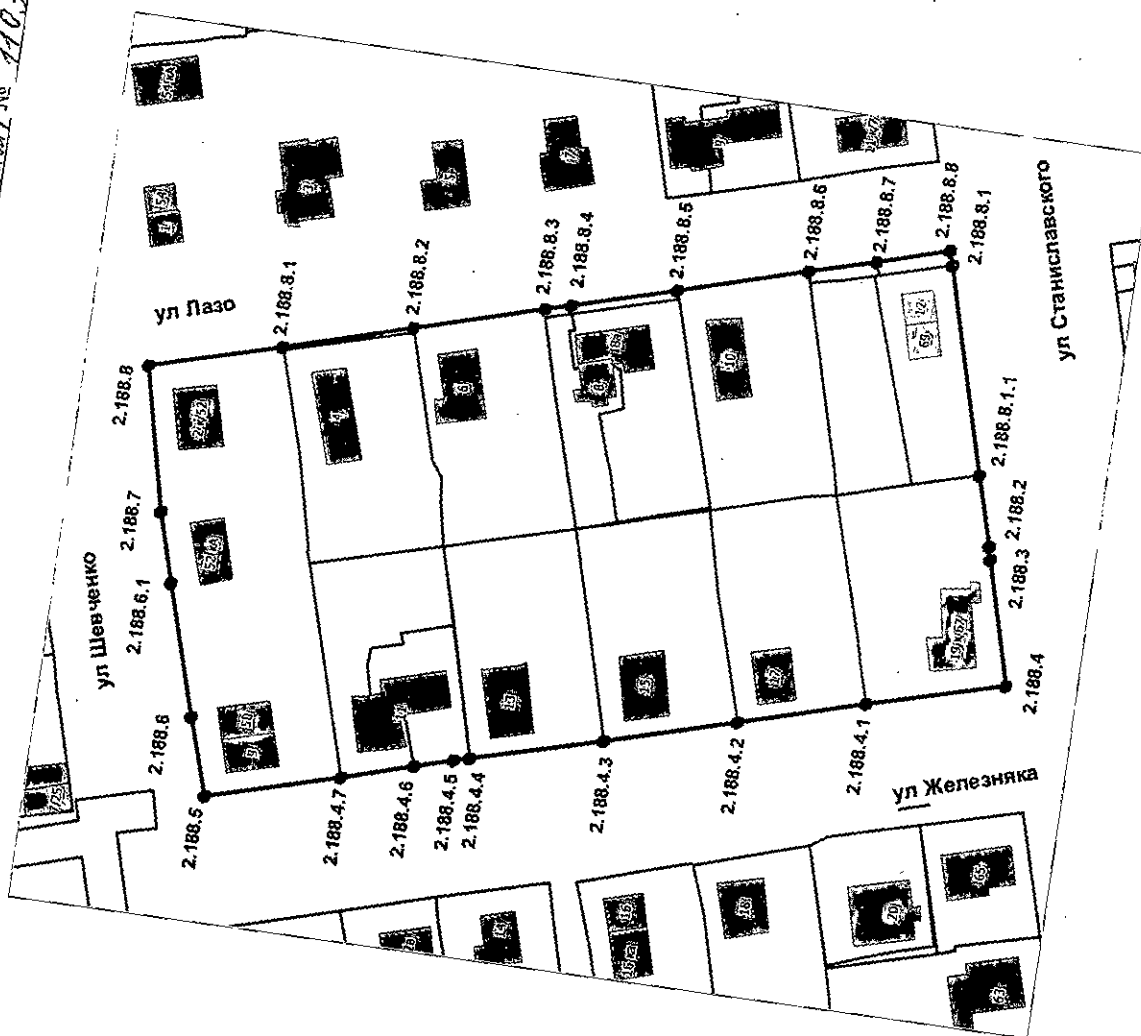
Приложение 3
к постановлению администрации города Тулы
от 08.06.2021 № 1103

Каталог поворотных точек



№ п/п	№ точки	местная система координат МСК-71.1.	
		X	Y
1	2.417.30 (неизменяемая)	735327,56	262670,45
2	2.417.31 (изменяемая)	735316,19	262636,99
3	2.417.32 (изменяемая)	735312,01	262635,66
4	2.417.33 (изменяемая)	735303,92	262632,49
5	2.417.34 (изменяемая)	735295,15	262630,83
6	2.417.35 (изменяемая)	735290,20	262630,08
7	2.417.36 (изменяемая)	735283,98	262623,11
8	2.417.36а (новая)	735281,21	262621,23
9	2.417.36б (новая)	735281,82	262612,90
10	2.417.37 (изменяемая)	735304,21	262606,56
11	2.417.38 (неизменяемая)	735351,94	262606,07

к постановлению администрации города Тулы
 от 28.06.2011 № 1103



Каталог поворотных точек

№ точки	X		У
	Местная система координат МСК-71.1.		
2.188.5 (неизменяемая)	741007,77	261873,56	
2.188.4.7 (новая)	740983,05	261880,69	
2.188.4.6 (новая)	740970,15	261884,46	
2.188.4.5 (новая)	740962,89	261886,58	
2.188.4.4 (новая)	740959,96	261887,41	
2.188.4.3 (новая)	740935,79	261894,02	
2.188.4.2 (новая)	740911,75	261900,90	
2.188.4 (неизменяемая)	740888,73	261907,66	
2.188.3 (неизменяемая)	740863,53	261914,39	
2.188.2 (неизменяемая)	740869,68	261937,54	
2.188.1.1 (новая)	740870,15	261939,89	
2.188.1 (неизменяемая)	740873,74	261952,98	
2.188.8.8 (новая)	740884,32	261991,09	
2.188.8.7 (новая)	740885,02	261993,62	
2.188.8.6 (новая)	740898,34	261989,74	
2.188.8.5 (новая)	740910,35	261986,25	
2.188.8.4 (новая)	740934,09	261979,39	
2.188.8.3 (новая)	740953,18	261973,84	
2.188.8.2 (новая)	740957,95	261972,46	
2.188.8.1 (новая)	740981,50	261965,62	
2.188.8 (неизменяемая)	741004,97	261958,81	
2.188.7 (неизменяемая)	741029,06	261951,82	
2.188.6.1 (новая)	741023,04	261924,98	
2.188.6 (неизменяемая)	741019,27	261912,07	
	741012,24	261888,00	

Уданы точки №: 2.188.9; 2.188.10; 2.188.11; 2.188.12.

Приложение 5
к постановлению администрации города Тулы
от 08.06.2017 № 1103

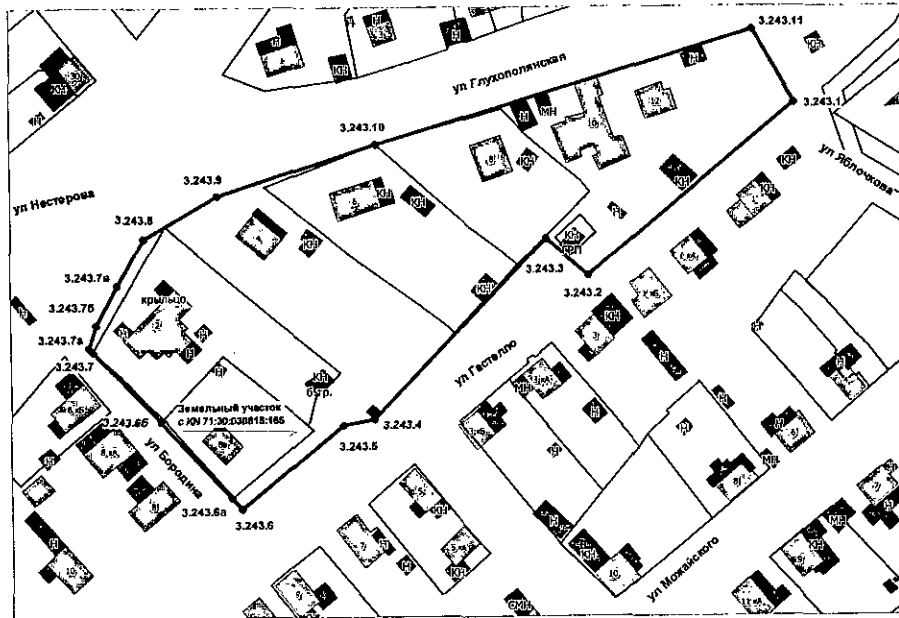
Каталог поворотных точек



№ точки	X	Y
	Местная система координат МСК-71.1.	
4.366.32 (неизменяемая)	740386,06	259189,95
4.366.33 (неизменяемая)	740382,94	259206,05
4.366.34 (неизменяемая)	740371,78	259213,49
4.366.35 (изменяемая)	740363,03	259218,08
4.366.36 (изменяемая)	740356,18	259217,57
4.366.37 (изменяемая)	740323,13	259225,46
4.366.38 (новая)	740317,75	259226,57
4.366.39 (новая)	740289,81	259241,13
4.366.1 (неизменяемая)	740288,33	259240,93
4.366.2 (неизменяемая)	740274,48	259230,17

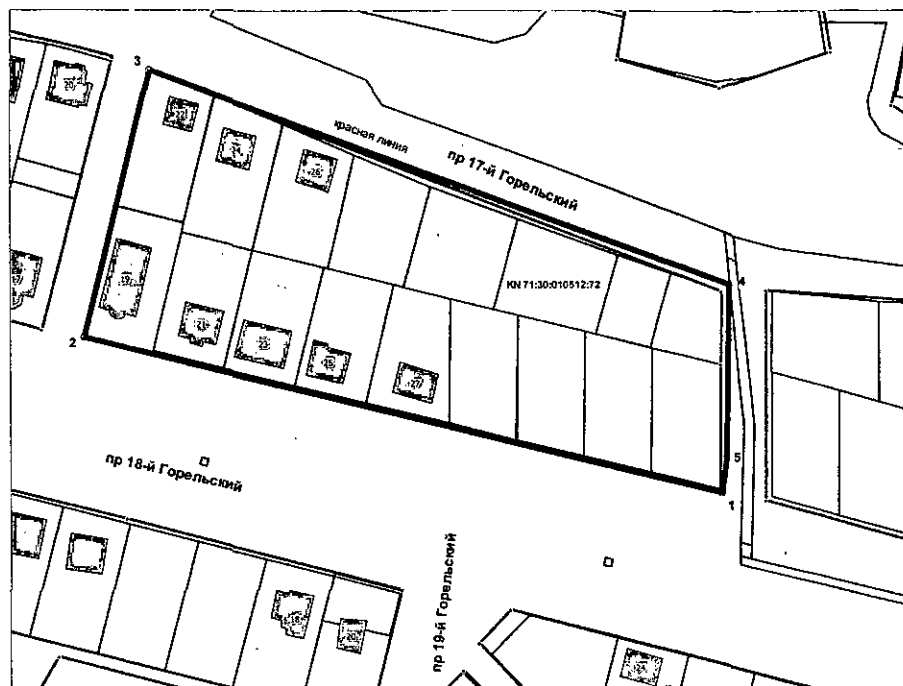
Приложение 6
к постановлению администрации города Тулы
от 08.06.2021 № 1103

Каталог поворотных точек



№ точки	местная система координат МСК-71.1.	
	X	Y
3.243.1 (неизменяемая)	745029,63	267475,89
3.243.2 (изменяемая)	744985,36	267422,31
3.243.3 (изменяемая)	744994,94	267411,48
3.243.4 (изменяемая)	744948,67	267366,62
3.243.5 (изменяемая)	744947,14	267358,71
3.243.6 (изменяемая)	744925,72	267332,31
3.243.6а (новая)	744928,54	267329,81
3.243.6б (новая)	744948,51	267311,64
3.243.7 (неизменяемая)	744966,27	267294,15
3.243.7а (новая)	744967,37	267293,18
3.243.7б (новая)	744973,16	267295,16
3.243.7в (новая)	744983,19	267300,73
3.243.8 (изменяемая)	744995,42	267307,49
3.243.9 (изменяемая)	745006,20	267326,47
3.243.10 (изменяемая)	745019,36	267367,42
3.243.11 (изменяемая)	745048,51	267465,16

Приложение 7
к постановлению администрации города Тулы
от 08.06.2021 № 1103



Каталог поворотных точек

№ п/п	№ точки	местная система координат МСК-71.1.	
		X	Y
1	1.206.2 (неизменяемая)	750284,19	262706,86
2	1.206.3 (существующая)	750340,17	262478,1
3	1.206.4 (существующая)	750435,29	262501,78
4	1.206.5 (изменяемая)	750358,75	262709,82
5	1.206.1 (изменяемая)	750297,42	262708,53