

**РОССИЙСКАЯ ФЕДЕРАЦИЯ**  
**Общество с ограниченной ответственностью**  
**«ЭКСПЕРТПРОЕКТ»**

Проект межевания территории

**Жилая улица с мостовым переходом через реку Тулица,  
расположенная в Зареченском районе г. Тулы,  
на продолжении ул. Судейского**

**79/18-ПМТ**

Том 1. Утверждаемая часть

**2019**

**РОССИЙСКАЯ ФЕДЕРАЦИЯ**  
**Общество с ограниченной ответственностью**  
**«ЭКСПЕРТПРОЕКТ»**

УТВЕРЖДАЮ

Ген. директор  
ООО «ЭкспертПроект»



А.Н. Царев

Проект межевания территории

**Жилая улица с мостовым переходом через реку Тулица,  
расположенная в Зареченском районе г. Тулы,  
на продолжении ул. Судейского**

**79/18-ПМТ**

Том 1. Утверждаемая часть

Ведущий специалист

  
\_\_\_\_\_

Н.А. Клементьева


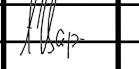
Инженер

  
\_\_\_\_\_

Д.В. Котов

## СОДЕРЖАНИЕ

1. Текстовая часть	4
2. Графическая часть	7

					<b>79/18-ПМТ</b>			
Изм.	Лист	№ докум.	Подпись	Дата	Жилая улица с мостовым переходом через реку Тулица, расположенная в Зареченском районе г. Тулы, на продолжении ул. Судейского	Лит.	Лист	Листов
Разраб.	Котов	Клементьева				3	11	
Провер.	Царев					ООО "ЭкспертПроект"		
Н. Контр.								
Утв.								

ТЕКСТОВАЯ ЧАСТЬ

					79/18-ПМТ	Лист
Изм.	Лист	№ докум.	Подп.	Дата		4

Проект межевания территории для выделения элемента планировочной структуры в целях эксплуатации объекта - жилой улицы с мостовым переходом через реку Тулица, расположенной в Зареченском районе г.Тулы, на продолжении ул. Судейского выполнен на основании постановления администрации г. Тулы № 693 от 07.03.2019г и проекта планировки территории.

Проектируемый объект служит для организации подъезда жителей к участкам проектируемой индивидуальной блокированной жилой застройки. Подъезд техники при строительстве объектов блокированной застройки по проектируемому мосту не предусматривается. Подъезд организуется со стороны Веневского шоссе.

Проектом предусматривается выделение 2-х земельных участков для размещения линейного объекта, состоящего из автомобильной дороги с тротуаром и автомобильного моста.

Документы, использованные при разработке проекта межевания:

- Кадастровый план территории кадастрового квартала 71:30:010405;
- Кадастровый план территории кадастрового квартала 71:14:020701;
- Генеральный план МО г. Тула.

#### Земельный участок № 71:30:010405:ЗУ1

Земельный участок расположен в Зареченском районе г. Тулы в кадастровом квартале 71:30:010405 на. Участок сформирован из земель общего пользования и имеет площадь 124,0 м2. Категория земель - земли населенных пунктов. Вид разрешенного использования - для размещения автомобильной дороги(жилой улицы).

#### Земельный участок № 71:14:020701:2414:ЗУ1

Земельный участок расположен в Пролетарском районе г. Тулы в кадастровом квартале 71:30:020701 .

Участок образован путем раздела ЗУ К№ К№71:14:020701:2414 и имеет

					79/18-ПМТ	Лист
Изм.	Лист	№ докум.	Подп.	Дата		5

площадь 931,0 м2. Категория земель - земли населенных пунктов. Вид разрешенного использования - для размещения автомобильной дороги(жилой улицы).

**Земельный участок № 71:14:020701: 2414:ЗУ2**

Земельный участок расположен в Пролетарском районе г. Тулы в кадастровом квартале 71:30:020701 .

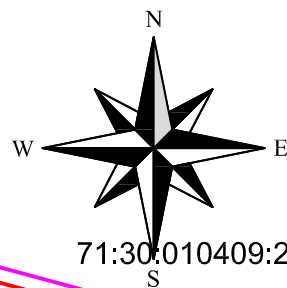
Участок образован путем раздела ЗУ К№ К№71:14:020701: 2414 и имеет площадь 45311,0 м2. Категория земель - земли населенных пунктов. Вид разрешенного использования - для сельскохозяйственного производства.

**Таблица образуемых земельных участков**

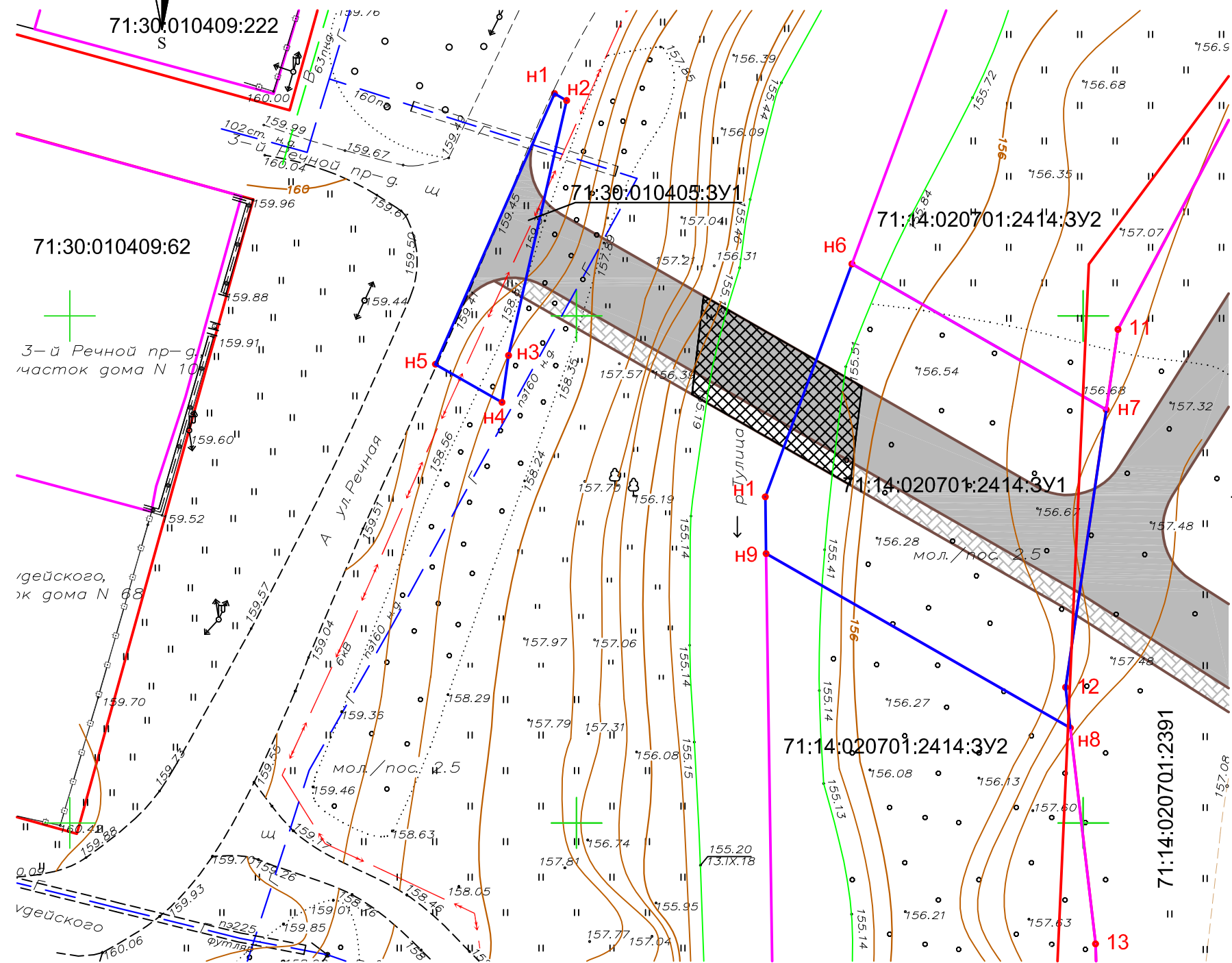
<b>Обозначение на плане</b>	<b>Площадь, кв.м.</b>	<b>Основной вид разрешенного использования</b>
71:30:010404:ЗУ1	124,0	для размещения автомобильной дороги(жилой улицы)
71:14:020701:1343:ЗУ1	931,0	для размещения автомобильной дороги(жилой улицы)
71:14:020701:1343:ЗУ2	45311,0	для сельскохозяйственного производства

## 2. ГРАФИЧЕСКАЯ ЧАСТЬ

					79/18-ПМТ	Лист
Изм.	Лист	№ докум.	Подп.	Дата		7



Чертеж межевания территории



Условные обозначения

- Границы существующих земельных участков
- Сущ. красные линии
- Границы образуемых земельных участков

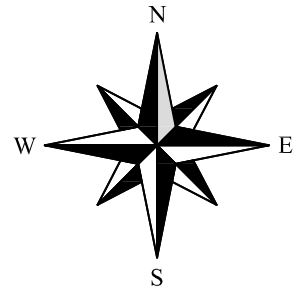
71:14:020701:2391 Кадастровые номера сущ. участков

71:14:020701:2414:3У1 Условные номера образуемых земельных участков

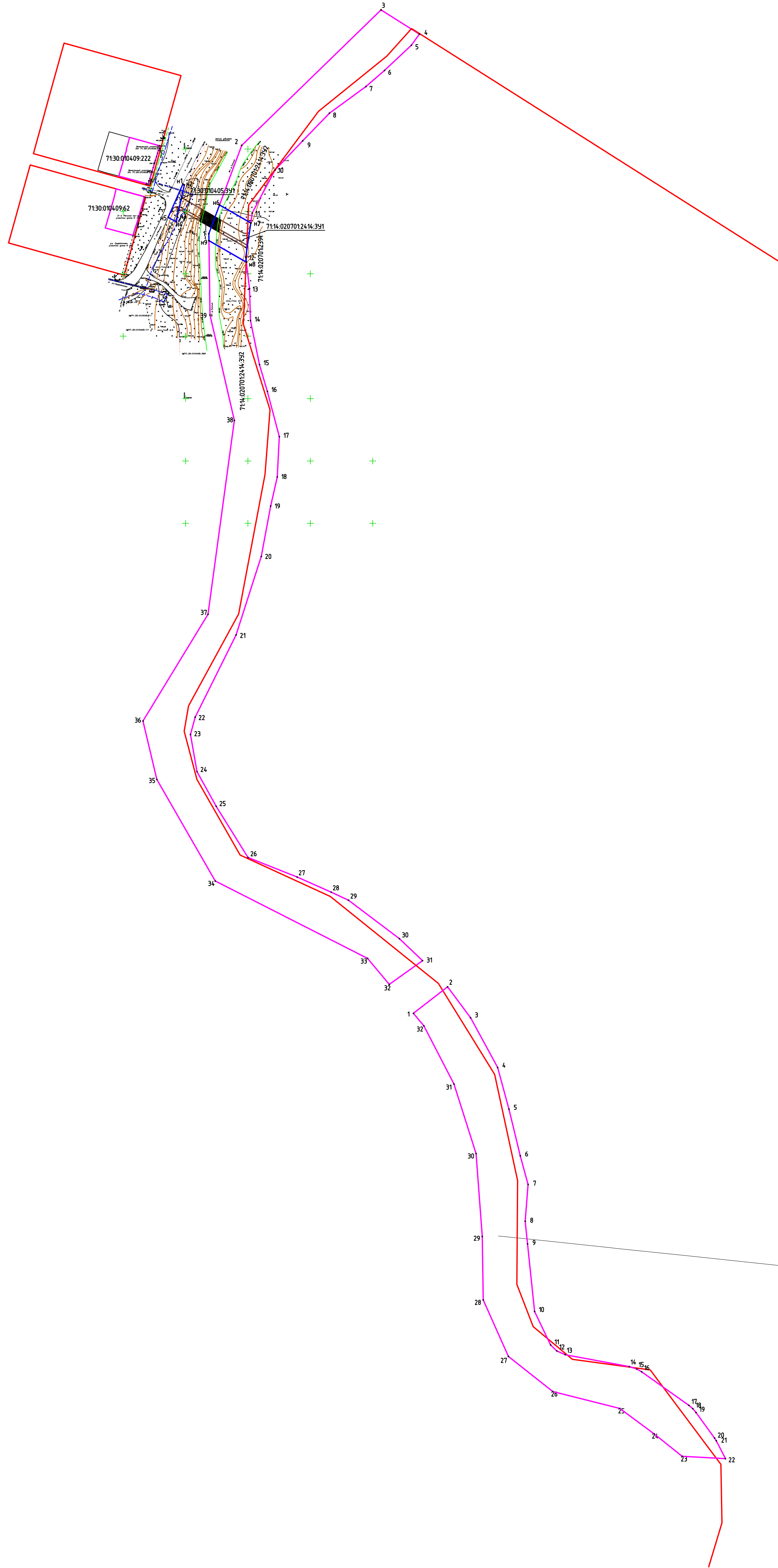
H1  
○ Номера точек обхода образуемых участков

79/18-ПМТ					
Жилая улица с мостовым переходом через реку Тулица, расположенная в Зареченском районе г. Тулы, на продолжении ул. Судейского					
Изм.	Кол. уч.	Лист	№ док.	Подп.	Дата
Разраб.	Котов				
Провер.	Клементьева				
Н.контр.	Царев				
Проект межевания территории				Стадия	Лист
Чертеж межевания территории М 1:500				п	1
				Листов	
				000 "ЭкспертПроект"	





Чертеж межевания территории



Условные обозначения

- Границы существующих земельных участков
- Сущ. красные линии
- Границы образуемых земельных участков

71:14:020701:2391 Кадастровые номера сущ. участков

71:14:020701:2414:ЗУ1 Условные номера образуемых земельных участков

Н1  
○ Номера точек обхода образуемых участков

						79/18-ПМТ		
						Жилая улица с мостовым переходом через реку Тулица, расположенная в Зареченском районе г. Тулы, на продолжении ул. Судейского		
Изм.	Кол. уч.	Лист	№ док.	Подп.	Дата	Стадия	Лист	Листов
Разраб.	Котов			<i>[Signature]</i>		Проект межевания территории	п	2
Провер.	Клементьева			<i>[Signature]</i>				
Н.контр.	Царев			<i>[Signature]</i>		Чертеж межевания территории М 1:500	ООО "ЭкспертПроект"	
						Формат А1		

ВЕДОМОСТЬ ВЫЧИСЛЕНИЯ ПЛОЩАДЕЙ ЗЕМЕЛЬНОГО УЧАСТКА

**Земельный участок № 71:30:010405:ЗУ1**

номер точки	дирекцион. угол	расстояние (м)	координаты	
			X	Y
н1			748621.93	264047.83
	119°44.7'	1.37		
н2			748621.25	264049.02
	192°50.4'	25.78		
н3			748596.11	264043.29
	187°52.2'	4.67		
н4			748591.48	264042.65
	299°46.9'	7.57		
н5			748595.24	264036.08
	23°45.7'	29.16		
н1			748621.93	264047.83
-----				
68.55				

Площадь участка P = 0.0124 (га)

ВЕДОМОСТЬ ВЫЧИСЛЕНИЯ ПЛОЩАДЕЙ ЗЕМЕЛЬНОГО УЧАСТКА

**Земельный участок № 71:14:020701:2414:ЗУ1**

номер точки	дирекцион. угол	расстояние (м)	координаты	
			X	Y
н6			748605.13	264077.18
	119°47.5'	28.92		
н7			748590.76	264102.28
	188°21.2'	27.67		
12			748563.38	264098.26
	173°18.9'	4.04		
н8			748559.37	264098.73
	299°47.8'	34.59		
н9			748576.56	264068.71
	359°10.9'	5.60		
1			748582.16	264068.63
	20°25.0'	24.51		
н6			748605.13	264077.18
-----				
125.33				

Площадь участка P = 0.0931 (га)

					<b>79/18-ПМТ</b>	Лист
						8
Изм.	Лист	№ докум.	Подп.	Дата		

ВЕДОМОСТЬ ВЫЧИСЛЕНИЯ ПЛОЩАДЕЙ ЗЕМЕЛЬНОГО УЧАСТКА

**Земельный участок № 71:14:020701:2414:3У2**

номер точки	дирекцион. угол	расстояние (м)	координаты	
			X	Y
н6			748605.13	264077.18
	20°25.1'	50.99		
2			748652.92	264094.97
	45°49.5'	155.76		
3			748761.46	264206.68
	122°11.7'	36.37		
4			748742.08	264237.46
	215°50.4'	11.02		
5			748733.15	264231.01
	226°55.2'	29.55		
6			748712.97	264209.43
	228°57.7'	19.75		
7			748700.00	264194.53
	233°57.1'	36.13		
8			748678.74	264165.32
	224°04.0'	30.84		
9			748656.58	264143.87
	223°26.5'	32.23		
10			748633.18	264121.71
	207°54.2'	39.04		
11			748598.68	264103.44
	188°20.0'	8.00		
н7			748590.76	264102.28
	299°47.5'	28.92		
н6			748605.13	264077.18
н9			748576.56	264068.71
	119°47.8'	34.59		
н8			748559.37	264098.73
	173°19.8'	21.44		
13			748538.08	264101.22
	178°11.2'	25.60		
14			748512.49	264102.03
	168°24.2'	35.96		
15			748477.26	264109.26
	163°38.4'	22.44		
16			748455.73	264115.58
	165°11.3'	37.48		
17			748419.50	264125.16
	182°59.8'	32.33		
18			748387.21	264123.47
	192°39.0'	23.97		
19			748363.82	264118.22
	190°32.9'	41.02		
20			748323.49	264110.71
	197°47.8'	66.09		
21			748260.56	264090.51

22	206°30.4'	73.61	748194.69	264057.66
23	195°01.4'	14.35	748180.83	264053.94
24	170°06.5'	30.27	748151.01	264059.14
25	150°57.7'	31.81	748123.20	264074.58
26	148°06.0'	48.29	748082.20	264100.10
27	111°41.9'	42.38	748066.53	264139.48
28	113°52.1'	29.85	748054.45	264166.78
29	114°58.0'	15.23	748048.02	264180.59
30	127°02.9'	51.17	748017.19	264221.43
31	133°35.4'	25.58	747999.55	264239.96
32	234°28.8'	32.76	747980.52	264213.30
33	320°09.9'	27.18	748001.39	264195.89
34	296°55.5'	136.94	748063.40	264073.79
35	330°06.7'	93.90	748144.81	264027.00
36	346°37.5'	48.07	748191.58	264015.88
37	31°21.6'	100.15	748277.10	264068.00
38	7°44.4'	156.83	748432.50	264089.12
39	346°59.4'	86.66	748516.94	264069.61
н9	359°08.1'	59.63	748576.56	264068.71
1			747957.34	264232.63
2	52°08.1'	34.67	747978.62	264260.00
3	143°24.7'	30.99	747953.74	264278.47
4	151°27.3'	45.31	747913.94	264300.12
5	164°47.2'	34.60	747880.55	264309.20
6	166°20.4'	38.49	747843.15	264318.29
7	164°40.0'	23.79	747820.21	264324.58
8	184°31.3'	29.55	747790.75	264322.25
9	174°03.3'	18.25	747772.60	264324.14
10	174°04.7'	54.47	747718.42	264329.76
11	154°22.9'	29.77	747691.58	264342.63

					<b>79/18-ПМТ</b>	Лист
Изм.	Лист	№ докум.	Подп.	Дата		10

12	133°59.7'	6.85	747686.82	264347.56
13	114°13.7'	7.46	747683.76	264354.36
14	100°28.1'	52.18	747674.28	264405.67
15	107°35.2'	6.19	747672.41	264411.57
16	120°07.5'	4.68	747670.06	264415.62
17	125°24.2'	46.36	747643.20	264453.41
18	130°17.1'	4.13	747640.53	264456.56
19	139°26.7'	4.01	747637.48	264459.17
20	144°07.2'	25.34	747616.95	264474.02
21	146°59.1'	2.59	747614.78	264475.43
22	152°53.6'	16.09	747600.46	264482.76
23	273°08.2'	34.73	747602.36	264448.08
24	308°36.8'	28.67	747620.25	264425.68
25	306°31.0'	34.42	747640.73	264398.02
26	284°10.6'	55.32	747654.28	264344.38
27	308°18.3'	45.37	747682.40	264308.78
28	335°57.4'	49.60	747727.70	264288.57
29	359°08.6'	50.87	747778.56	264287.81
30	355°46.1'	66.55	747844.93	264282.90
31	342°20.3'	58.57	747900.74	264265.13
32	332°36.3'	52.46	747947.32	264240.99
1	320°09.6'	13.05	747957.34	264232.63

-----

Площадь участка Р = 4.5311 (га)

					<b>79/18-ПМТ</b>	Лист
Изм.	Лист	№ докум.	Подп.	Дата		11