



УТВЕРЖДЕНО:

\_\_\_\_\_  
\_\_\_\_\_  
\_\_\_\_\_

---

ООО «ТулЗемПроект»

ИНН 7103518527 КПП 710301001 ОГРН 1137154023621  
300012, г. Тула, проспект Ленина, дом № 85, помещение 31  
тел./факс. (4872) 717-017  
e-mail: tulzempromekt@mail.ru  
www.tzp71.ru

---

# ПРОЕКТ ПЛАНИРОВКИ

территории в районе улицы Овражная  
в Центральном районе города Тулы

**Основная часть**

**Том 1**

Шифр: ДПТ 499/19-Т1-ППТ

г. Тула

2019



---

ООО «ТулЗемПроект»  
ИНН 7103518527 КПП 710301001 ОГРН 1137154023621  
300012, г. Тула, проспект Ленина, дом № 85, помещение 31  
тел./факс. (4872) 717-017  
e-mail: tulzempromekt@mail.ru  
www.tzp71.ru

---

# ПРОЕКТ ПЛАНИРОВКИ

территории в районе улицы Овражная  
в Центральном районе города Тулы

## Основная часть

### Том 1

Шифр: ДПТ 499/19-Т1-ППТ

Директор

Архитектор




А.А. Миненко

Р.А. Геворкян

г. Тула  
2019

## Состав документации по планировке территории

Шифр	Наименование	Примечание
ДПТ 499/19-Т1-ППТ	Основная часть (текстовые и графические материалы)	Том 1
ДПТ 499/19-Т2-ППТ-МО	Материалы по обоснованию	Том 2
ДПТ 499/19-Т1-ПМТ	Основная часть (текстовые и графические материалы)	Том 1
ДПТ 499/19-Т2-ПМТ-МО	Материалы по обоснованию	Том 2



						ДПТ 499/19-Т1-ППТ			
Изм.	Кол.уч	Лист	№ док.	Подп.	Дата	Проект планировки территории	Стадия	Лист	Листов
Директор		Миненко		07.2019			П	1	14
Разработал		Миненко		07.2019			ООО «ТулЗемПроект»		

## Список исполнителей проекта

№ п/п	Должность	Ф.И.О.	Подпись
1	Директор	Миненко А.А.	
2	Архитектор	Геворкян Р.А.	

Технические решения, принятые в проекте, соответствуют требованиям градостроительных, экологических, санитарно-гигиенических, противопожарных и других норм, действующих на территории Российской Федерации

Директор \_\_\_\_\_



А.А. Миненко

Инов. № подл.	Вам. инв. №
Подп. и дата	

Изм.	Кол.уч.	Лист	№ док.	Подпись	Дата

ДПТ 499/19-Т1-ППТ

Лист

2



Содержание тома 1

№ п/п	Шифр	Наименование	№ листов
1	ДПТ 499/19-Т1-ППТ/1	Часть 1. Положение о размещении объектов капитального строительства	4
2	ДПТ 499/19-Т1-ППТ/2	Часть 2. Графические материалы	11

Инов. № подл.	Подп. и дата	Взам. инв. №

Часть 1. Положение о размещении объектов капитального строительства

Инов. № подл.	Подп. и дата	Взам. инв. №

Изм.	Кол.уч.	Лист	№ док.	Подпись	Дата

ДПТ 499/19-Т1-ППТ
-------------------

Лист
4

## ОБЩАЯ ЧАСТЬ

Проект планировки территории в районе улицы Овражной в Центральном районе города Тулы, подготовлен в целях разработки функционально-планировочной организации территории кварталов для размещения застройки объектами делового управления, спорта, обслуживания автотранспорта в комплексе с отдельно стоящими и встроенно-пристроенными объектами обслуживания населения (развлечения, общественное питание), на основании исходных данных и документов:

- постановления администрации города Тулы от 27.06.2019 №2210 «О подготовке документации по планировке территории (проект планировки и проект межевания) в районе улицы Овражная Центрального района города Тулы»;
- сведений государственного кадастра недвижимости предоставленные филиалом ФГБУ "ФКП Росреестра" по Тульской области в виде кадастрового плана территории 71:30:050411;
- сведений государственного кадастра недвижимости предоставленные филиалом ФГБУ "ФКП Росреестра" по Тульской области в виде кадастрового плана территории 71:30:050409;
- сведений информационной системы обеспечения градостроительной деятельности, предоставленные администрацией города Тулы.

Инв. № подл.	Подп. и дата	Взм. инв. №						
						ДПТ 499/19-Т1-ПТТ		Лист
								5
Изм.	Кол.уч.	Лист	№ док.	Подпись	Дата			

В основу разработки проекта положены следующие нормативно-правовые документы по градостроительному и планировочному решению территории:

- Градостроительный Кодекс Российской Федерации;
- Генеральный план муниципального образования город Тула, утвержденный решением Тульской городской Думы от 23.12.2016 №33/838;
- Правила землепользования и застройки муниципального образования город Тула, утвержденные решением Тульской городской Думы от 23.12.2016 № 33/839;
- Нормативы градостроительного проектирования муниципального образования город Тула, утвержденные решением Тульской городской Думы от 23.12.2015 № 19/503;
- Постановление администрации города Тулы от 29.08.2013 №2829 "Об утверждении Положения о порядке установления линий градостроительного регулирования в городе Туле";
- Постановление администрации города Тулы от 13.10.2014 №3204 "Об утверждении Проекта линий градостроительного регулирования в городе Туле";
- СНиП 11-04-2003 «О порядке разработки, согласования, экспертизы и утверждения градостроительной документации» (в части не противоречащей Градостроительному Кодексу);
- СП 42.13330.2011«Градостроительство. Планировка и застройка городских и сельских поселений» (актуализированная редакция СНиП 2.07.01-89\*);

Изм.	Кол.уч.	Лист	№ док.	Подпись	Дата	ДПТ 499/19-Т1-ПТТ	Лист
Изм.	Кол.уч.	Лист	№ док.	Подпись	Дата	ДПТ 499/19-Т1-ПТТ	6

## Характеристики планируемого развития территории

Задачей архитектурно-планировочного решения проекта планировки территории в районе улицы Овражной в Центральном районе города Тулы является формирование территорий для размещения следующих категорий объектов:

- объектов капитального строительства с целью размещения объектов управленческой деятельности, не связанной с государственным или муниципальным управлением и оказанием услуг;

- постоянных или временных гаражей, стоянок для хранения служебного автотранспорта, а также для стоянки и хранения транспортных средств общего пользования;

- сооружений для занятия спортом и физкультурой на открытом воздухе (теннисные корты, автодромы, мотодромы, трамплины, спортивные стрельбища);

- зданий и сооружений, предназначенных для организации развлекательных мероприятий;

- объектов капитального строительства в целях устройства мест общественного питания (рестораны, кафе, столовые, закусочные, бары).

Вам инв. №								
Подп. и дата								
Инв. № подл.								
							ДПТ 499/19-Т1-ППТ	Лист
								7
Изм.	Кол.уч.	Лист	№ док.	Подпись	Дата			

## Планируемые параметры застройки

В соответствии с Генеральным планом и Правилами землепользования и застройки муниципального образования город Тула территория проектирования расположена в территориальной зоне О-1 (многофункциональная общественно-деловая зона).

### Предельные параметры разрешенного строительства

№ п.п.	Наименование показателя		Значение показателя
1	Максимальный коэффициент застройки земельного участка		1,0
2	Максимальный коэффициент плотности застройки в границах земельного участка		3,0
3	Максимальный коэффициент застройки квартала		
	3.1	Многофункциональная застройка	1,0
4	Максимальный коэффициент плотности застройки квартала		
	4.1	Многофункциональная застройка	3,0

- предельные (минимальные и (или) максимальные) размеры земельных участков не подлежат установлению;
- минимальные отступы от границ земельных участков не подлежат установлению;
- предельная высота зданий, строений, сооружений для многофункциональной общественно-деловой зоны - 30 м;
- максимальный процент застройки в границах земельного участка - 100%;

Вам. инв. №	
Подп. и дата	
Инв. № подл.	

						ДПТ 499/19-Т1-ПТТ	Лист
							8
Изм.	Кол.уч.	Лист	№ док.	Подпись	Дата		

### Технико-экономические показатели

№№ п/п	Наименование показателей	Единица измерения	Современное состояние	Проектное решение
1	Территория застройки в границах красных линий и формируемого земельного участка	м <sup>2</sup>	-	43 715
1.1	Площадь застройки	м <sup>2</sup>	-	43 715
2	Инженерное обеспечение			
2.1	Водопотребление всего	м <sup>3</sup> /сутки	-	Согласно ТУ
2.2	Водоотведение всего	м <sup>3</sup> /сутки	-	Согласно ТУ
2.3	Электропотребление	кВА	-	Согласно ТУ
2.4	Общее потребление тепла на отопление, вентиляцию и горячее водоснабжение	Гкал	-	Согласно ТУ
2.5	Газоснабжение	Куб.м	-	Согласно ТУ

Изм.	Кол.уч.	Лист	№ док.	Подпись	Дата
Изм.	Кол.уч.	Лист	№ док.	Подпись	Дата
Изм.	Кол.уч.	Лист	№ док.	Подпись	Дата

ДПТ 499/19-Т1-ПТТ

Лист

9



Часть 2. Графические материалы

Инв. № подл.	Подп. и дата	Взам. инв. №

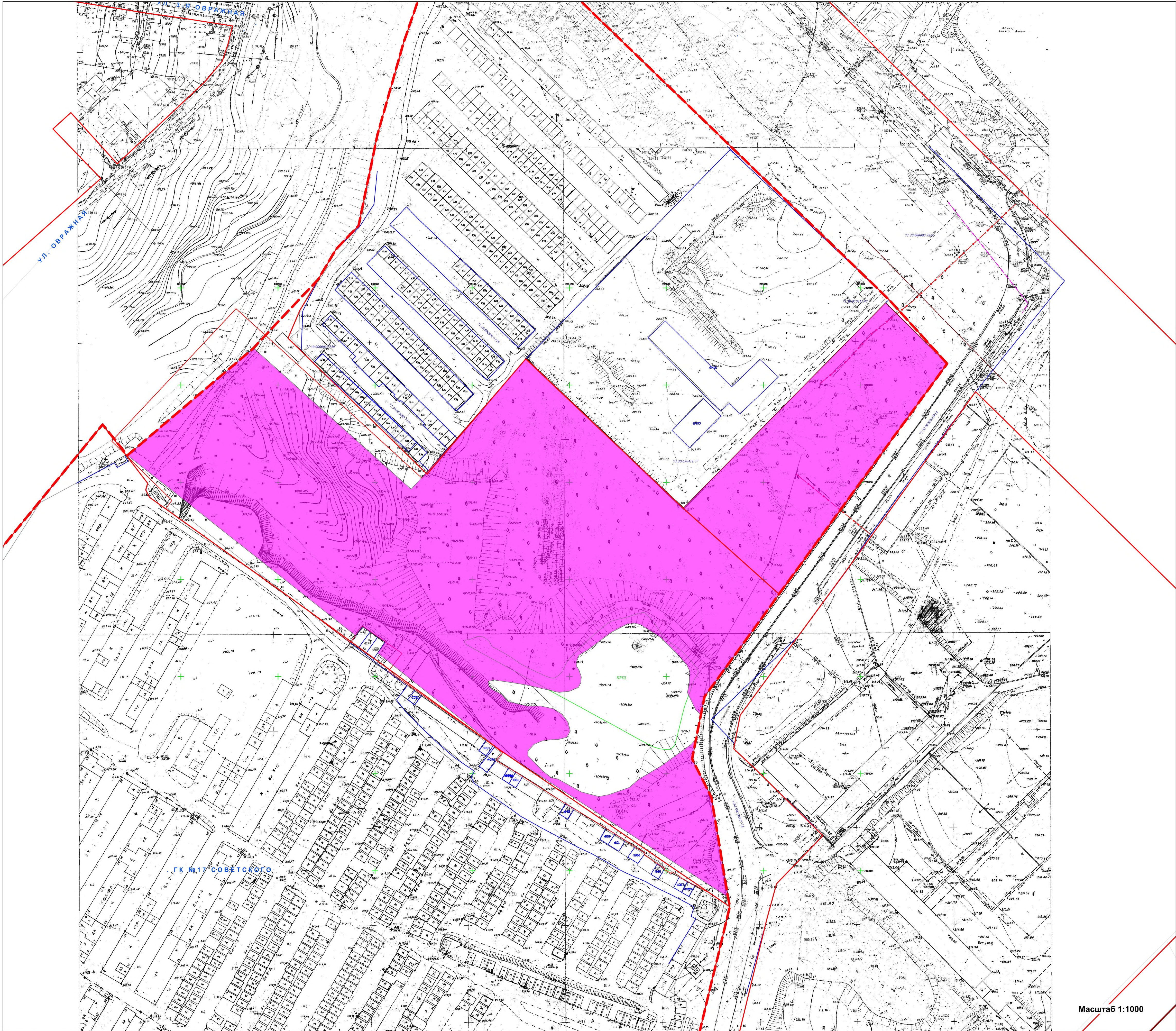
Изм.	Кол.уч.	Лист	№ док.	Подпись	Дата

ДПТ 499/19-Т1-ППТ
-------------------

Лист
10



ПРОЕКТ ПЛАНИРОВКИ  
территории в районе улицы Овражная в Центральном районе города Тулы



УСЛОВНЫЕ ОБОЗНАЧЕНИЯ

Существующая красная линия

Проектная красная линия

71:30:010101:5

Границы земельных участков, сведения о которых имеются в ГКН

Линейные объекты и сооружения, сведения о которых имеются в ГКН

ЗОНЫ ПЛАНИРУЕМОГО РАЗМЕЩЕНИЯ  
ОБЪЕКТОВ КАПИТАЛЬНОГО СТРОИТЕЛЬСТВА

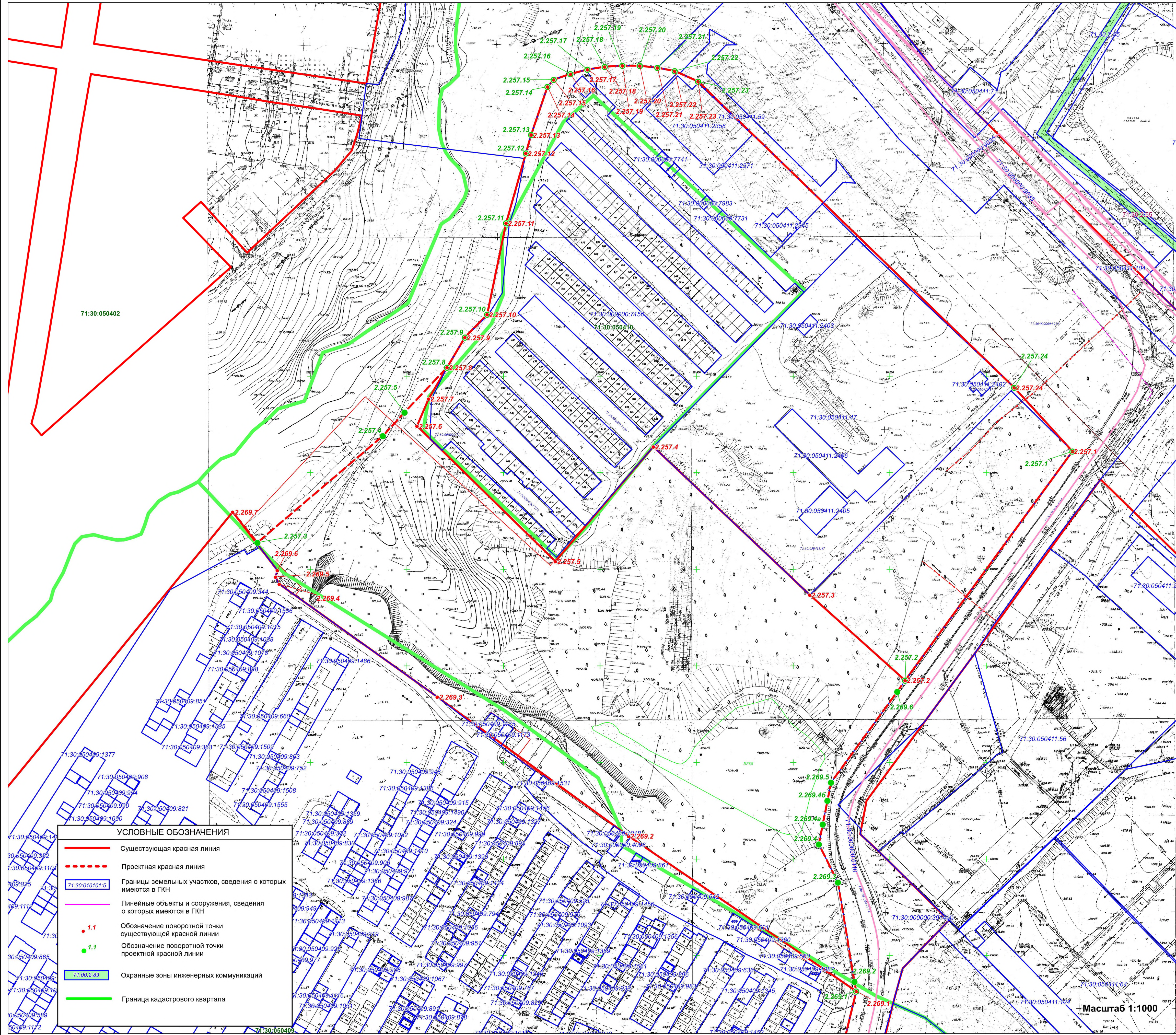
- зона размещения объектов деловое управление (4.1), общественное питание (4.6), развлекательные мероприятия (код 4.8.1), служебные гаражи (код 4.9), оборудованные площадки для занятий спортом (код 5.1.4)

Разработка проекта планировки и проекта межевания территории в районе улицы Овражная в Центральном районе города Тулы				Основной чертёж			Стадия	Лист	Листов
Изм.	Лист	№ документа	Подпись		Миненко А.А.	Миненко А.А.	ППТ	1	2
Ген. директор									
Исполнитель									
							ООО "ТулЗемПроект"		

Масштаб 1:1000



ПРОЕКТ ПЛАНИРОВКИ  
территории в районе улицы Овражная Центрального района города Тулы



ВЕДОМОСТЬ ГЕОДАННЫХ  
поворотных точек проектной красной линии

Обозначение характерных точек границ	Статус точки границы	Координаты, м		Метод определения координат и ср. квадр. погрешность положения характерной точки (М), м	Описание закрепления точки
		Х, м	У, м		
2.269.1	существующая	739 331.41	261 532.67	Картометрический метод, М=0,1, м	-
2.269.2	изменяемая	739 336.36	261 531.79	Картометрический метод, М=0,1, м	-
2.269.3	изменяемая	739 387.85	261 523.23	Картометрический метод, М=0,1, м	-
2.269.4	изменяемая	739 407.51	261 513.32	Картометрический метод, М=0,1, м	-
2.269.4a	новая	739 417.87	261 515.36	Картометрический метод, М=0,1, м	-
2.269.46	новая	739 430.18	261 517.79	Картометрический метод, М=0,1, м	-
2.269.5	изменяемая	739 439.52	261 519.63	Картометрический метод, М=0,1, м	-
2.269.6	изменяемая	739 486.57	261 553.90	Картометрический метод, М=0,1, м	-
2.257.2	существующая	739 492.40	261 558.04	Картометрический метод, М=0,1, м	-
2.257.1	существующая	739 610.98	261 644.58	Картометрический метод, М=0,1, м	-
2.257.24	существующая	739 644.03	261 614.51	Картометрический метод, М=0,1, м	-
2.257.23	существующая	739 802.47	261 450.81	Картометрический метод, М=0,1, м	-
2.257.22	существующая	739 807.94	261 438.71	Картометрический метод, М=0,1, м	-
2.257.21	существующая	739 807.94	261 438.71	Картометрический метод, М=0,1, м	-
2.257.20	существующая	739 810.65	261 420.70	Картометрический метод, М=0,1, м	-
2.257.19	существующая	739 810.75	261 411.59	Картометрический метод, М=0,1, м	-
2.257.18	существующая	739 810.10	261 402.50	Картометрический метод, М=0,1, м	-
2.257.17	существующая	739 808.66	261 393.50	Картометрический метод, М=0,1, м	-
2.257.16	существующая	739 806.45	261 384.67	Картометрический метод, М=0,1, м	-
2.257.15	существующая	739 803.46	261 376.06	Картометрический метод, М=0,1, м	-
2.257.14	существующая	739 799.78	261 372.84	Картометрический метод, М=0,1, м	-
2.257.13	существующая	739 774.94	261 364.39	Картометрический метод, М=0,1, м	-
2.257.12	существующая	739 765.36	261 361.66	Картометрический метод, М=0,1, м	-
2.257.11	существующая	739 729.22	261 351.40	Картометрический метод, М=0,1, м	-
2.257.10	существующая	739 681.90	261 341.61	Картометрический метод, М=0,1, м	-
2.257.9	существующая	739 664.98	261 330.05	Картометрический метод, М=0,1, м	-
2.257.8	существующая	739 654.43	261 320.81	Картометрический метод, М=0,1, м	-
2.257.5	изменяемая	739 631.15	261 298.82	Картометрический метод, М=0,1, м	-
2.257.4	изменяемая	739 619.00	261 287.55	Картометрический метод, М=0,1, м	-
2.257.3	изменяемая	739 563.76	261 222.65	Картометрический метод, М=0,1, м	-
2.269.7	существующая	739 579.59	261 209.86	Картометрический метод, М=0,1, м	-
2.269.8	существующая	739 352.74	261 024.17	Картометрический метод, М=0,1, м	-
2.269.9	существующая	739 281.92	260 967.72	Картометрический метод, М=0,1, м	-
2.269.10	существующая	739 191.97	260 946.73	Картометрический метод, М=0,1, м	-
2.269.11	существующая	739 049.25	260 950.16	Картометрический метод, М=0,1, м	-
2.269.12	существующая	738 894.36	260 957.72	Картометрический метод, М=0,1, м	-
2.269.13	существующая	738 878.26	260 931.04	Картометрический метод, М=0,1, м	-
2.269.14	существующая	738 855.82	260 929.11	Картометрический метод, М=0,1, м	-
2.269.15	существующая	738 858.49	260 864.59	Картометрический метод, М=0,1, м	-
2.269.16	существующая	738 985.42	260 879.44	Картометрический метод, М=0,1, м	-
2.269.17	существующая	739 004.24	260 859.24	Картометрический метод, М=0,1, м	-
2.269.18	существующая	739 042.04	260 847.05	Картометрический метод, М=0,1, м	-
2.269.19	существующая	739 017.65	260 780.26	Картометрический метод, М=0,1, м	-
2.269.20	существующая	739 008.94	260 778.94	Картометрический метод, М=0,1, м	-
2.269.21	существующая	739 003.64	260 666.40	Картометрический метод, М=0,1, м	-
2.269.22	существующая	739 009.30	260 666.18	Картометрический метод, М=0,1, м	-
2.269.23	существующая	739 071.58	260 738.40	Картометрический метод, М=0,1, м	-
2.269.24	существующая	739 138.60	260 887.96	Картометрический метод, М=0,1, м	-
2.269.25	существующая	739 246.68	260 894.21	Картометрический метод, М=0,1, м	-
2.269.26	существующая	739 276.79	260 903.83	Картометрический метод, М=0,1, м	-
2.269.27	существующая	739 282.34	260 896.83	Картометрический метод, М=0,1, м	-
2.269.28	существующая	739 179.59	260 696.79	Картометрический метод, М=0,1, м	-
2.269.29	существующая	739 103.27	260 600.34	Картометрический метод, М=0,1, м	-
2.269.30	существующая	739 037.61	260 484.41	Картометрический метод, М=0,1, м	-
2.269.31	существующая	738 974.28	260 357.87	Картометрический метод, М=0,1, м	-
2.269.32	существующая	738 980.94	260 308.03	Картометрический метод, М=0,1, м	-
2.269.33	существующая	738 743.39	260 272.99	Картометрический метод, М=0,1, м	-
2.269.34	существующая	738 717.97	260 268.31	Картометрический метод, М=0,1, м	-
2.269.35	существующая	738 691.24	260 264.27	Картометрический метод, М=0,1, м	-
2.269.36	существующая	738 645.23	260 257.32	Картометрический метод, М=0,1, м	-
2.269.37	существующая	738 531.36	260 357.90	Картометрический метод, М=0,1, м	-
2.269.38	существующая	738 344.53	260 472.99	Картометрический метод, М=0,1, м	-
2.269.39	существующая	738 744.40	261 184.59	Картометрический метод, М=0,1, м	-
2.269.40	существующая	738 844.80	261 373.42	Картометрический метод, М=0,1, м	-
2.269.41	существующая	738 878.55	261 436.88	Картометрический метод, М=0,1, м	-
2.269.42	существующая	738 997.57	261 460.06	Картометрический метод, М=0,1, м	-
2.269.43	существующая	739 037.66	261 466.33	Картометрический метод, М=0,1, м	-
2.269.44	существующая	739 107.70	261 478.48	Картометрический метод, М=0,1, м	-
2.269.1	существующая	739 331.41	261 532.67	Картометрический метод, М=0,1, м	-

Изм.	Лист	№ документа	Подпись	Разработка проекта планировки и проекта межевания территории в районе улицы Овражная Центрального района города Тулы		
Директор	Миненко А.А.			Чертеж красных линий	Стадия	Лист
Исполнитель	Миненко А.А.				ППТ	2
				ООО "ТулЗемПроект"		



### 3 Ведомости координат поворотных точек проектной красной линии

Проектная красная линия сформирована путем объединения двух контуров красных линий – контур №2.257 и контур №2.269, утвержденных постановлением администрации города Тулы от 13.10.2014 №3204.

Обозначение характерных точек границ	Статус точки границы	Координаты, м		Метод определения координат и ср. квадр. погрешность положения характерной точки (Mt), м	Описание закрепления точки
		X, м	Y, м		
2.269.1	существующая	739 331,41	261 532,67	Картометрический метод, Mt=0,1, м	-
2.269.2	изменяемая	739 336,36	261 531,79	Картометрический метод, Mt=0,1, м	-
2.269.3	изменяемая	739 387,85	261 523,23	Картометрический метод, Mt=0,1, м	-
2.269.4	изменяемая	739 407,51	261 513,32	Картометрический метод, Mt=0,1, м	-
2.269.4а	новая	739 417,87	261 515,36	Картометрический метод, Mt=0,1, м	-
2.269.4б	новая	739 430,18	261 517,79	Картометрический метод, Mt=0,1, м	-
2.269.5	изменяемая	739 439,52	261 519,63	Картометрический метод, Mt=0,1, м	-
2.269.6	изменяемая	739 486,57	261 553,90	Картометрический метод, Mt=0,1, м	-
2.257.2	существующая	739 492,40	261 558,04	Картометрический метод, Mt=0,1, м	-
2.257.1	существующая	739 610,98	261 644,58	Картометрический метод, Mt=0,1, м	-
2.257.24	существующая	739 644,03	261 614,51	Картометрический метод, Mt=0,1, м	-
2.257.23	существующая	739 802,47	261 450,81	Картометрический метод, Mt=0,1, м	-
2.257.22	существующая	739 807,94	261 438,71	Картометрический метод, Mt=0,1, м	-
2.257.21	существующая	739 809,66	261 429,76	Картометрический метод, Mt=0,1, м	-
2.257.20	существующая	739 810,61	261 420,70	Картометрический метод, Mt=0,1, м	-
2.257.19	существующая	739 810,75	261 411,59	Картометрический метод, Mt=0,1, м	-
2.257.18	существующая	739 810,10	261 402,50	Картометрический метод, Mt=0,1, м	-
2.257.17	существующая	739 808,66	261 393,50	Картометрический метод, Mt=0,1, м	-
2.257.16	существующая	739 806,45	261 384,67	Картометрический метод, Mt=0,1, м	-
2.257.15	существующая	739 803,46	261 376,06	Картометрический метод, Mt=0,1, м	-
2.257.14	существующая	739 799,78	261 372,84	Картометрический метод, Mt=0,1, м	-
2.257.13	существующая	739 774,94	261 364,39	Картометрический метод, Mt=0,1, м	-
2.257.12	существующая	739 765,36	261 361,66	Картометрический метод, Mt=0,1, м	-
2.257.11	существующая	739 729,22	261 351,40	Картометрический метод, Mt=0,1, м	-
2.257.10	существующая	739 681,90	261 341,61	Картометрический метод, Mt=0,1, м	-
2.257.9	существующая	739 669,98	261 330,05	Картометрический метод, Mt=0,1, м	-
2.257.8	существующая	739 654,43	261 320,81	Картометрический метод, Mt=0,1, м	-
2.257.5	изменяемая	739 631,15	261 298,82	Картометрический метод, Mt=0,1, м	-
2.257.4	изменяемая	739 619,00	261 287,55	Картометрический метод, Mt=0,1, м	-
2.257.3	изменяемая	739 563,76	261 222,65	Картометрический метод, Mt=0,1, м	-
2.269.7	существующая	739 579,59	261 209,86	Картометрический метод, Mt=0,1, м	-
2.269.8	существующая	739 352,74	261 024,17	Картометрический метод, Mt=0,1, м	-
2.269.9	существующая	739 281,92	260 967,72	Картометрический метод, Mt=0,1, м	-
2.269.10	существующая	739 191,97	260 946,73	Картометрический метод, Mt=0,1, м	-
2.269.11	существующая	739 049,25	260 950,16	Картометрический метод, Mt=0,1, м	-
2.269.12	существующая	738 894,36	260 957,72	Картометрический метод, Mt=0,1, м	-
2.269.13	существующая	738 878,26	260 931,04	Картометрический метод, Mt=0,1, м	-
2.269.14	существующая	738 855,82	260 929,11	Картометрический метод, Mt=0,1, м	-

Вам. инв. №	
Подп. и дата	
Инв. № подл.	

Изм.	Кол.уч.	Лист	№ док.	Подпись	Дата

ДПТ 499/19-Т1-ПТТ

2.269.15	существующая	738 858,49	260 864,59	Картометрический метод, Mt=0,1, м	-
2.269.16	существующая	738 985,42	260 879,44	Картометрический метод, Mt=0,1, м	-
2.269.17	существующая	739 004,24	260 859,24	Картометрический метод, Mt=0,1, м	-
2.269.18	существующая	739 042,04	260 847,05	Картометрический метод, Mt=0,1, м	-
2.269.19	существующая	739 017,65	260 780,26	Картометрический метод, Mt=0,1, м	-
2.269.20	существующая	739 008,94	260 778,94	Картометрический метод, Mt=0,1, м	-
2.269.21	существующая	739 003,64	260 666,40	Картометрический метод, Mt=0,1, м	-
2.269.22	существующая	739 009,30	260 666,18	Картометрический метод, Mt=0,1, м	-
2.269.23	существующая	739 071,58	260 738,40	Картометрический метод, Mt=0,1, м	-
2.269.24	существующая	739 138,60	260 887,96	Картометрический метод, Mt=0,1, м	-
2.269.25	существующая	739 246,68	260 894,21	Картометрический метод, Mt=0,1, м	-
2.269.26	существующая	739 276,79	260 903,83	Картометрический метод, Mt=0,1, м	-
2.269.27	существующая	739 282,34	260 896,83	Картометрический метод, Mt=0,1, м	-
2.269.28	существующая	739 179,59	260 696,79	Картометрический метод, Mt=0,1, м	-
2.269.29	существующая	739 103,27	260 600,34	Картометрический метод, Mt=0,1, м	-
2.269.30	существующая	739 037,61	260 484,41	Картометрический метод, Mt=0,1, м	-
2.269.31	существующая	738 974,28	260 357,87	Картометрический метод, Mt=0,1, м	-
2.269.32	существующая	738 980,94	260 308,03	Картометрический метод, Mt=0,1, м	-
2.269.33	существующая	738 743,39	260 272,99	Картометрический метод, Mt=0,1, м	-
2.269.34	существующая	738 717,97	260 268,31	Картометрический метод, Mt=0,1, м	-
2.269.35	существующая	738 691,24	260 264,27	Картометрический метод, Mt=0,1, м	-
2.269.36	существующая	738 645,23	260 257,32	Картометрический метод, Mt=0,1, м	-
2.269.37	существующая	738 531,36	260 357,90	Картометрический метод, Mt=0,1, м	-
2.269.38	существующая	738 344,53	260 472,99	Картометрический метод, Mt=0,1, м	-
2.269.39	существующая	738 744,40	261 184,59	Картометрический метод, Mt=0,1, м	-
2.269.40	существующая	738 844,80	261 373,42	Картометрический метод, Mt=0,1, м	-
2.269.41	существующая	738 878,55	261 436,88	Картометрический метод, Mt=0,1, м	-
2.269.42	существующая	738 997,57	261 460,06	Картометрический метод, Mt=0,1, м	-
2.269.43	существующая	739 037,66	261 466,33	Картометрический метод, Mt=0,1, м	-
2.269.44	существующая	739 107,70	261 478,48	Картометрический метод, Mt=0,1, м	-
2.269.1	существующая	739 331,41	261 532,67	Картометрический метод, Mt=0,1, м	-

Изм.	Кол.уч.	Лист	№ док.	Подпись	Дата
Инд. № подл.	Подп. и дата	Взам. инв. №			

ДПТ 499/19-Т1-ППТ

Лист

14