



УТВЕРЖДЕНО:

ООО «ТулЗемПроект»

ИНН 7103518527 КПП 710301001 ОГРН 1137154023621
300012, г. Тула, проспект Ленина, дом № 85, помещение 31
тел./факс. (4872) 717-017
e-mail: tulzempromekt@mail.ru
www.tzp71.ru

ПРОЕКТ МЕЖЕВАНИЯ

территории в районе улицы Овражная
в Центральном районе города Тулы

Основная часть

Том 1

Шифр: ДПТ 499/19-Т1-ПМТ

г. Тула

2019



ООО «ТулЗемПроект»
ИНН 7103518527 КПП 710301001 ОГРН 1137154023621
300012, г. Тула, проспект Ленина, дом № 85, помещение 31
тел./факс. (4872) 717-017
e-mail: tulzempromekt@mail.ru
www.tzp71.ru

ПРОЕКТ МЕЖЕВАНИЯ

территории в районе улицы Овражная
в Центральном районе города Тулы

Основная часть

Том 1

Шифр: ДПТ 499/19-Т1-ПМТ

Директор



А.А. Миненко

Архитектор


Р.А. Геворкян

г. Тула

2019

Состав документации по планировке территории

Шифр	Наименование	Примечание
ДПТ 499/19-Т1-ППТ	Основная часть (текстовые и графические материалы)	Том 1
ДПТ 499/19-Т2-ППТ-МО	Материалы по обоснованию	Том 2
ДПТ 499/19-Т1-ПМТ	Основная часть (текстовые и графические материалы)	Том 1
ДПТ 499/19-Т2-ПМТ-МО	Материалы по обоснованию	Том 2



						ДПТ 499/19-Т1-ПМТ			
Изм.	Кол.уч	Лист	№док.	Подп.	Дата	Проект межевания территории	Стадия	Лист	Листов
Директор		Миненко			11.2019		П	1	14
Разработал		Миненко			11.2019		ООО «ТулЗемПроект»		

Список исполнителей проекта

№ п/п	Должность	Ф.И.О.	Подпись
1	Директор	Миненко А.А.	
2	Архитектор	Геворкян Р.А.	

Технические решения, принятые в проекте, соответствуют требованиям градостроительных, экологических, санитарно-гигиенических, противопожарных и других норм, действующих на территории Российской Федерации

Директор _____



А.А. Миненко

Инов. № подл.	Подп. и дата	Взам. инв. №

Изм.	Кол.уч.	Лист	№ док.	Подпись	Дата

ДПТ 499/19-Т1-ПМТ

Лист
2

Содержание тома 1

№ п/п	Шифр	Наименование	№ листов
1	ДПТ 499/19-Т1-ПМТ/1	Часть 1. Положение о размещении образуемых и изменяемых земельных участков	4
2	ДПТ 499/19-Т1-ПМТ/2	Часть 2. Графические материалы	8
3	ДПТ 499/19-Т1-ПМТ/3	Часть 3. Ведомости координат поворотных точек границ образуемых и изменяемых земельных участков	10
4	ДПТ 499/19-Т1-ПМТ/4	Часть 4. Таблица площадей образуемых и изменяемых земельных участков	12
5	ДПТ 499/19-Т1-ПМТ/5	Часть 5. Описание местоположения границ территории проекта межевания в виде координат поворотных точек	13

Инов. № подл.	Подп. и дата	Взам. инв. №

**Часть 1. Положение о размещении
образуемых и изменяемых земельных участков**

Инов. № подл.	Подп. и дата	Взам. инв. №

Изм.	Кол.уч.	Лист	№ док.	Подпись	Дата

ДПТ 499/19-Т1-ПМТ

образуемых и изменяемых земельных участков

Проект межевания территории в районе улицы Овражной в Центральном районе города Тулы, подготовлен в целях уточнения местоположения границ образуемых и изменяемых земельных участков, а также линии градостроительного регулирования (красной линии) территории кварталов для размещения застройки объектами делового управления, спорта, обслуживания автотранспорта в комплексе с отдельно стоящими и встроенно-пристроенными объектами обслуживания населения (развлечения, общественное питание) на основании исходных данных и документов:

- постановления администрации города Тулы от 27.06.2019 №2210 «О подготовке документации по планировке территории (проект планировки и проект межевания) в районе улицы Овражная Центрального района города Тулы»;
- сведений государственного кадастра недвижимости предоставленные филиалом ФГБУ "ФКП Росреестра" по Тульской области в виде кадастрового плана территории 71:30:050411;
- сведений государственного кадастра недвижимости предоставленные филиалом ФГБУ "ФКП Росреестра" по Тульской области в виде кадастрового плана территории 71:30:050409;
- сведений информационной системы обеспечения градостроительной деятельности, предоставленные администрацией города Тулы.

В основу разработки проекта положены следующие нормативно-правовые документы по градостроительному и планировочному решению территории:

- Градостроительный Кодекс Российской Федерации;
- Генеральный план муниципального образования город Тула, утвержденный решением Тульской городской Думы от 23.12.2016 №33/838;

Инв. № подл.	Подп. и дата	Взам. инв. №	<p>В основу разработки проекта положены следующие нормативно-правовые документы по градостроительному и планировочному решению территории:</p> <ul style="list-style-type: none">- Градостроительный Кодекс Российской Федерации;- Генеральный план муниципального образования город Тула, утвержденный решением Тульской городской Думы от 23.12.2016 №33/838;						
			ДПТ 499/19-Т1-ПМТ						Лист
									5
Изм.	Кол.уч.	Лист	№ док.	Подпись	Дата				

- Правила землепользования и застройки муниципального образования город Тула, утвержденные решением Тульской городской Думы от 23.12.2016 № 33/839;

- Нормативы градостроительного проектирования муниципального образования город Тула, утвержденные решением Тульской городской Думы от 23.12.2015 № 19/503;

- Постановление администрации города Тулы от 29.08.2013 №2829 "Об утверждении Положения о порядке установления линий градостроительного регулирования в городе Туле";

- Постановление администрации города Тулы от 13.10.2014 №3204 "Об утверждении Проекта линий градостроительного регулирования в городе Туле";

- СНиП 11-04-2003 «О порядке разработки, согласования, экспертизы и утверждения градостроительной документации» (в части не противоречащей Градостроительному Кодексу);

- СП 42.13330.2011«Градостроительство. Планировка и застройка городских и сельских поселений» (актуализированная редакция СНиП 2.07.01-89*);

Инв. № подл.	Подп. и дата	Взам. инв. №					ДПТ 499/19-Т1-ПМТ	Лист
								6
			Изм.	Кол.уч.	Лист	№ док.		Подпись

№ п/п	Обозначение земельного участка	Состав земельного участка	Площадь, кв.м.
1	:ЗУ1	Состоит из земель кварталов К№№ 71:30:050411 и 71:30:050409	43 715

Земельный участок :ЗУ1 является вновь образованным с категорией земель – земли населенных пунктов.

Земельный участок :ЗУ1 имеет вид разрешенного использования – деловое управление (4.1), общественное питание (4.6), развлекательные мероприятия (код 4.8.1), служебные гаражи (код 4.9), оборудованные площадки для занятий спортом (код 5.1.4).

В соответствии с п.42 ч.1 ст.26 Федерального закона от 13.07.2015г. №218-ФЗ «О государственной регистрации недвижимости», при проведении кадастровых работ площади земельных участков могут быть уточнены, но не более чем на 10%.

Вам инв. №	
Подп. и дата	
Инв. № подл.	

Изм.	Кол.уч.	Лист	№ док.	Подпись	Дата

ДПТ 499/19-Т1-ПМТ

Лист
7

Часть 2. Графические материалы

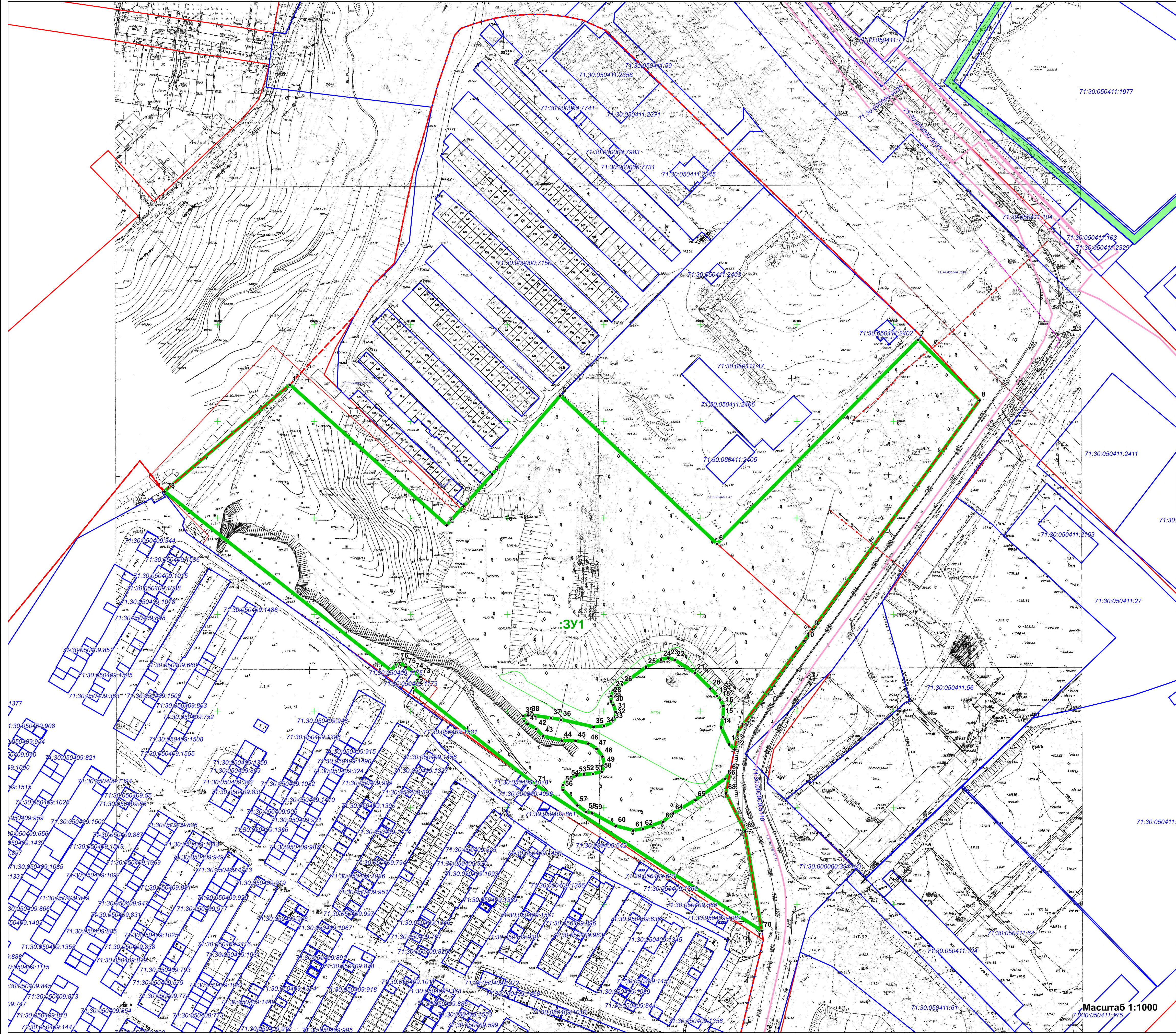
Инв. № подл.	Подп. и дата	Взам. инв. №

Изм.	Кол.уч.	Лист	№ док.	Подпись	Дата

ДПТ 499/19-Т1-ПМТ

Лист
8

ПРОЕКТ МЕЖЕВАНИЯ
территории в районе улицы Овражная Центрального района города Тулы



ЭКСПЛИКАЦИЯ
образуемых земельных участков

№ п/п	Обозначение земельного участка	Состав земельного участка	Площадь, кв.м.
1	:ЗУ1	Состоит из земель кварталов К№№ 71:30:050411 и 71:30:050409	43 715

№ п/п	Обозначение земельного участка	Кадастровый квартал Местоположение (адрес)	Категория земель	Площадь, кв.м.	Разрешенное использование
1	:ЗУ1	Тульская обл. Центральный ул.Овражная	Земли населенных пунктов	43 715	деловое управление, общественное питание, развлекательные мероприятия, служебные гаражи, оборудованные площадки для занятий спортом

УСЛОВНЫЕ ОБОЗНАЧЕНИЯ	
	Существующая красная линия
	Проектная красная линия
	Границы земельных участков, сведения о которых имеются в ГКН
	Линейные объекты и сооружения, сведения о которых имеются в ГКН
	Границы образуемых и изменяемых земельных участков
	Обозначение поворотных точек границы земельного участка
	Охранные зоны инженерных коммуникаций

					Разработка проекта планировки и проекта межевания территории в районе улицы Овражная Центрального района города Тулы			
Изм.	Лист	№ документа	Подпись		Чертеж межевания	Стадия	Лист	Листов
Директор		Миненко А.А.				ППТ	1	1
Исполнитель		Миненко А.А.				ООО "ТулЗемПроект"		

3 Ведомости координат поворотных точек границ образуемых земельных участков

Ведомость координат поворотных точек границ образуемого земельного участка :ЗУ1

Адрес земельного участка: Тульская область, город Тула,
Центральный район, улица Овражная

Обозначение характерных точек границ	Координаты, м		Метод определения координат и ср. кв. погрешность положения характерной точки (Mt), м	Описание закрепления точки
	Х, м	У, м		
1	739 619,00	261 287,55	Картометрический метод, Mt=0,1, м	-
2	739 546,34	261 368,70	Картометрический метод, Mt=0,1, м	-
3	739 556,14	261 377,53	Картометрический метод, Mt=0,1, м	-
4	739 572,60	261 392,30	Картометрический метод, Mt=0,1, м	-
5	739 613,39	261 427,58	Картометрический метод, Mt=0,1, м	-
6	739 536,64	261 508,66	Картометрический метод, Mt=0,1, м	-
7	739 642,34	261 612,84	Картометрический метод, Mt=0,1, м	-
8	739 610,98	261 644,58	Картометрический метод, Mt=0,1, м	-
9	739 492,40	261 558,04	Картометрический метод, Mt=0,1, м	-
10	739 486,56	261 553,91	Картометрический метод, Mt=0,1, м	-
11	739 439,52	261 519,63	Картометрический метод, Mt=0,1, м	-
12	739 430,17	261 517,79	Картометрический метод, Mt=0,1, м	-
13	739 432,95	261 514,99	Картометрический метод, Mt=0,1, м	-
14	739 441,66	261 510,84	Картометрический метод, Mt=0,1, м	-
15	739 447,05	261 511,89	Картометрический метод, Mt=0,1, м	-
16	739 452,78	261 512,01	Картометрический метод, Mt=0,1, м	-
17	739 455,98	261 510,40	Картометрический метод, Mt=0,1, м	-
18	739 456,04	261 510,35	Картометрический метод, Mt=0,1, м	-
19	739 457,89	261 508,74	Картометрический метод, Mt=0,1, м	-
20	739 461,82	261 505,32	Картометрический метод, Mt=0,1, м	-
21	739 469,85	261 497,18	Картометрический метод, Mt=0,1, м	-
22	739 476,54	261 486,78	Картометрический метод, Mt=0,1, м	-
23	739 477,46	261 483,58	Картометрический метод, Mt=0,1, м	-
24	739 476,79	261 479,72	Картометрический метод, Mt=0,1, м	-
25	739 472,77	261 471,88	Картометрический метод, Mt=0,1, м	-
26	739 463,56	261 459,52	Картометрический метод, Mt=0,1, м	-
27	739 460,88	261 455,14	Картометрический метод, Mt=0,1, м	-
28	739 457,95	261 453,94	Картометрический метод, Mt=0,1, м	-
29	739 455,15	261 453,82	Картометрический метод, Mt=0,1, м	-
30	739 453,30	261 455,03	Картометрический метод, Mt=0,1, м	-
31	739 449,70	261 456,23	Картометрический метод, Mt=0,1, м	-
32	739 446,84	261 455,97	Картометрический метод, Mt=0,1, м	-
33	739 444,38	261 454,78	Картометрический метод, Mt=0,1, м	-
34	739 442,36	261 450,26	Картометрический метод, Mt=0,1, м	-
35	739 441,82	261 444,80	Картометрический метод, Mt=0,1, м	-
36	739 445,63	261 427,89	Картометрический метод, Mt=0,1, м	-
37	739 446,42	261 422,83	Картометрический метод, Mt=0,1, м	-
38	739 448,12	261 411,50	Картометрический метод, Mt=0,1, м	-
39	739 447,57	261 408,44	Картометрический метод, Mt=0,1, м	-

Вам. инв. №	Подп. и дата	Инв. № подл.

40	739 445,04	261 408,71	Картометрический метод, Mt=0,1, м	-
41	739 443,31	261 410,58	Картометрический метод, Mt=0,1, м	-
42	739 440,94	261 415,11	Картометрический метод, Mt=0,1, м	-
43	739 437,09	261 418,59	Картометрический метод, Mt=0,1, м	-
44	739 434,84	261 428,32	Картометрический метод, Mt=0,1, м	-
45	739 434,73	261 435,50	Картометрический метод, Mt=0,1, м	-
46	739 433,28	261 442,03	Картометрический метод, Mt=0,1, м	-
47	739 430,63	261 446,30	Картометрический метод, Mt=0,1, м	-
48	739 426,65	261 449,37	Картометрический метод, Mt=0,1, м	-
49	739 421,86	261 450,58	Картометрический метод, Mt=0,1, м	-
50	739 418,66	261 448,99	Картометрический метод, Mt=0,1, м	-
51	739 417,58	261 444,47	Картометрический метод, Mt=0,1, м	-
52	739 417,31	261 439,81	Картометрический метод, Mt=0,1, м	-
53	739 416,75	261 435,95	Картометрический метод, Mt=0,1, м	-
54	739 415,01	261 431,96	Картометрический метод, Mt=0,1, м	-
55	739 411,82	261 428,91	Картометрический метод, Mt=0,1, м	-
56	739 409,28	261 428,78	Картометрический метод, Mt=0,1, м	-
57	739 401,32	261 436,39	Картометрический метод, Mt=0,1, м	-
58	739 397,87	261 440,93	Картометрический метод, Mt=0,1, м	-
59	739 397,21	261 444,13	Картометрический метод, Mt=0,1, м	-
60	739 390,59	261 456,26	Картометрический метод, Mt=0,1, м	-
61	739 388,22	261 465,32	Картометрический метод, Mt=0,1, м	-
62	739 389,09	261 470,24	Картометрический метод, Mt=0,1, м	-
63	739 392,85	261 480,88	Картометрический метод, Mt=0,1, м	-
64	739 397,12	261 485,93	Картометрический метод, Mt=0,1, м	-
65	739 404,02	261 497,50	Картометрический метод, Mt=0,1, м	-
66	739 415,11	261 512,91	Картометрический метод, Mt=0,1, м	-
67	739 417,87	261 515,36	Картометрический метод, Mt=0,1, м	-
68	739 407,51	261 513,32	Картометрический метод, Mt=0,1, м	-
69	739 387,85	261 523,23	Картометрический метод, Mt=0,1, м	-
70	739 336,28	261 531,86	Картометрический метод, Mt=0,1, м	-
71	739 411,76	261 414,86	Картометрический метод, Mt=0,1, м	-
72	739 462,04	261 351,28	Картометрический метод, Mt=0,1, м	-
73	739 467,76	261 355,11	Картометрический метод, Mt=0,1, м	-
74	739 470,34	261 351,32	Картометрический метод, Mt=0,1, м	-
75	739 472,95	261 347,50	Картометрический метод, Mt=0,1, м	-
76	739 475,61	261 343,59	Картометрический метод, Mt=0,1, м	-
77	739 470,99	261 339,97	Картометрический метод, Mt=0,1, м	-
78	739 563,76	261 222,65	Картометрический метод, Mt=0,1, м	-
1	739 619,00	261 287,55	Картометрический метод, Mt=0,1, м	-

Инва. № подл.	Подп. и дата	Вам. инв. №

Изм.	Кол.уч.	Лист	№ док.	Подпись	Дата

ДПТ 499/19-Т1-ПМТ

4 Таблица площадей образуемых и уточняемых земельных участков

№ п/п	Обозначение земельного участка	Кадастровый квартал Местоположение (адрес)	Категория земель	Площадь, кв.м.	Разрешенное использование
1	3У1	Тульская обл, г.Тула, Центральный район, ул.Овражная	Земли населенных пунктов	43 715	деловое управление, общественное питание, развлекательные мероприятия, служебные гаражи, оборудованные площадки для занятий спортом

Инва. № подл.	Подп. и дата	Взам. инв. №

Изм.	Кол.уч.	Лист	№ док.	Подпись	Дата

ДПТ 499/19-Т1-ПМТ

Лист

12

**5 Описание местоположения границ территории
проекта межевания в виде координат поворотных точек**

Площадь – 43 715 м ²		
Обозначение характерных точек границ	Координаты, м	
	X, м	Y, м
1	739 619,00	261 287,55
2	739 546,34	261 368,70
3	739 556,14	261 377,53
4	739 572,60	261 392,30
5	739 613,39	261 427,58
6	739 536,64	261 508,66
7	739 642,34	261 612,84
8	739 610,98	261 644,58
9	739 492,40	261 558,04
10	739 486,56	261 553,91
11	739 439,52	261 519,63
12	739 430,17	261 517,79
13	739 432,95	261 514,99
14	739 441,66	261 510,84
15	739 447,05	261 511,89
16	739 452,78	261 512,01
17	739 455,98	261 510,40
18	739 456,04	261 510,35
19	739 457,89	261 508,74
20	739 461,82	261 505,32
21	739 469,85	261 497,18
22	739 476,54	261 486,78
23	739 477,46	261 483,58
24	739 476,79	261 479,72
25	739 472,77	261 471,88
26	739 463,56	261 459,52
27	739 460,88	261 455,14
28	739 457,95	261 453,94
29	739 455,15	261 453,82
30	739 453,30	261 455,03
31	739 449,70	261 456,23
32	739 446,84	261 455,97
33	739 444,38	261 454,78
34	739 442,36	261 450,26
35	739 441,82	261 444,80
36	739 445,63	261 427,89
37	739 446,42	261 422,83
38	739 448,12	261 411,50
39	739 447,57	261 408,44
40	739 445,04	261 408,71
41	739 443,31	261 410,58
42	739 440,94	261 415,11
43	739 437,09	261 418,59
44	739 434,84	261 428,32
45	739 434,73	261 435,50

Изн. № подл.	Подп. и дата	Взм. инв. №

Изм.	Кол.уч.	Лист	№ док.	Подпись	Дата

ДПТ 499/19-Т1-ПМТ

46	739 433,28	261 442,03
47	739 430,63	261 446,30
48	739 426,65	261 449,37
49	739 421,86	261 450,58
50	739 418,66	261 448,99
51	739 417,58	261 444,47
52	739 417,31	261 439,81
53	739 416,75	261 435,95
54	739 415,01	261 431,96
55	739 411,82	261 428,91
56	739 409,28	261 428,78
57	739 401,32	261 436,39
58	739 397,87	261 440,93
59	739 397,21	261 444,13
60	739 390,59	261 456,26
61	739 388,22	261 465,32
62	739 389,09	261 470,24
63	739 392,85	261 480,88
64	739 397,12	261 485,93
65	739 404,02	261 497,50
66	739 415,11	261 512,91
67	739 417,87	261 515,36
68	739 407,51	261 513,32
69	739 387,85	261 523,23
70	739 336,28	261 531,86
71	739 411,76	261 414,86
72	739 462,04	261 351,28
73	739 467,76	261 355,11
74	739 470,34	261 351,32
75	739 472,95	261 347,50
76	739 475,61	261 343,59
77	739 470,99	261 339,97
78	739 563,76	261 222,65
1	739 619,00	261 287,55

Инва. № подл.	Подп. и дата	Взам. инв. №

Изм.	Кол.уч.	Лист	№ док.	Подпись	Дата

ДПТ 499/19-Т1-ПМТ

Лист

14